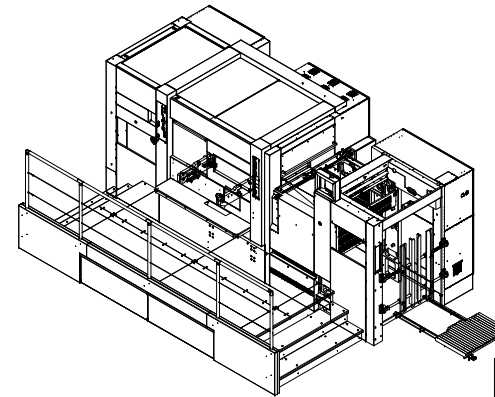
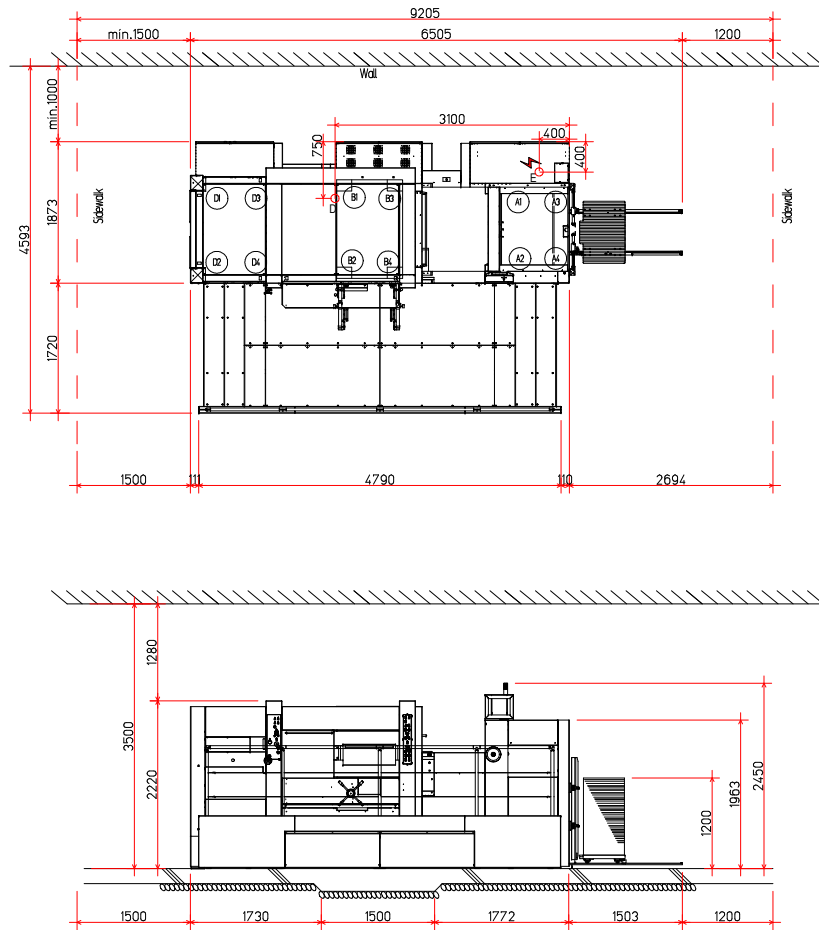


Vorläufige Zeichnung

Varimatrix 82CS nicht erhöht



Total weight without pile: 12,5t

Supporting points	Static Weight (kN)	Development Weight (kN)
D1	2,5	2,9
D2	2,5	2,9
D3	2,5	2,9
D4	2,5	2,9
B1	24,1	27,7
B2	24,1	27,7
B3	24,1	27,7
B4	24,1	27,7
A1	3,7	4,3
A2	3,7	4,3
A3	3,7	4,3
A4	3,7	4,3

Dynamic Factor 1.15

D = Druckluftanschluss (Compressed air connection): 6-8 bar
 Druckluftbedarf (Compressed air consumption): max. 40m³/h, Ø 22m³/h at 6 bar
 Druckluftqualität (Quality of compressed air): DIN ISO 8573-1, class 5-4-3

E = Spannungsversorgung (Power supply): 3 x 230V, 50/60Hz, 40A, 17kVA
 Bei Spannungsabweichungen Transformator erforderlich
 (in case of voltage deviation transformer necessary)

Note:
 A site survey must be carried out prior to the start of installation planning
 Drawing is subject to change.

Systemservice		HEIDELBERG		
Schutzvermerk / Protection mark ISO 15015: Weitergabe sowie Vervielfältigung dieser Zeichnung, Verwertung und Mitteilung seines Inhaltes sind verboten, soweit nicht ausdrücklich gestattet. Zuwiderhandlungen verpflichten zu Schadenersatz. Alle Rechte für den Fall der Patent-, Gebrauchsmuster- oder Geschmacksmuster vorbehalten.	Maschinennummer	Datum	Name	Heidelberger Druckmaschinen AG P.O. Box 102940 Federal Republic of Germany
	-----	Gez.: 20.11.2012	H.Nagel	
The reproduction, distribution and utilization of this document as well as the communication of its contents to others without explicit authorization is prohibited. Offenders will be held liable for the payment of damages. All rights reserved in the event of the grant of a patent, utility model or design.	Firma/Ort	Projektbezeichnung		
	August Faller Waldkirch	Varimatrix 82CS nicht erhöht		
Scale 1:100 Format A4	Projektnummer: 201310219	Dateipfad:		
Änderungen vorbehalten		Faller;Waldkirch/0\CAD\2012-11-20 Varimatrix-82CS-000		